

# Grand oblique

(oblique externe)

| Origine   | Trajet                      | Terminaison   |
|---|-----------------------------|---|
| 7 dernières arcs costaux                                      | Oblique en bas et en dedans | Branche ilio-pubienne, symphyse pubienne et ligne blanche |
| <u>Fonction</u> : rotation G du tronc et flexion              |                             |   |
| <u>Etirement</u> : rotation D et extension. En latéro cubitus |                             |   |

## Innervation et vascularisation des abdominaux

Nerfs et racines

Globalement : T7,L3

T7 à T12 nerfs intercostaux

L1 à L3 L1 : départ des nerfs ilio-hypogastrique et ilio-inguinal

L2 : départ du nerf génito-fémoral

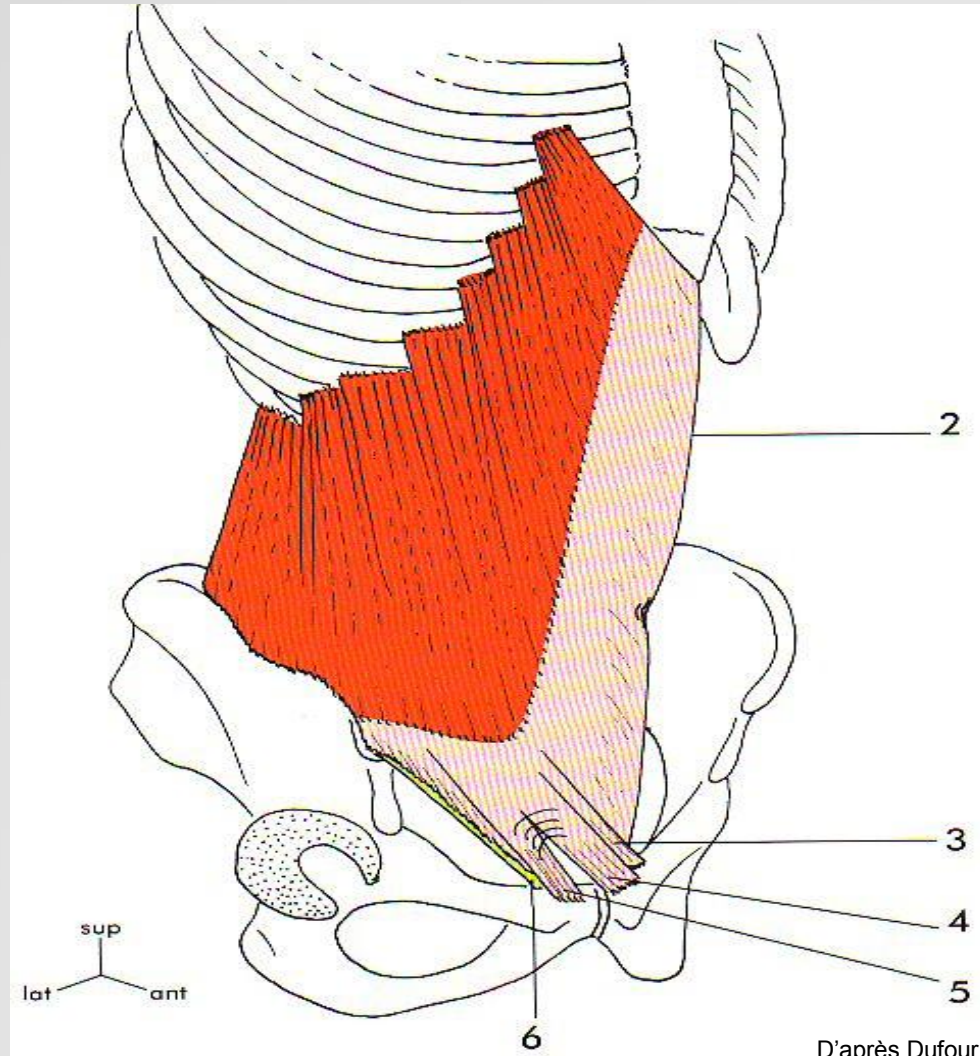
Artères

Artère hépigastrique inf. (issue de l'Iliaque ext.) et sup. (issue de la thoracique inf.)

Artères intercostales

Artères Lombales

# Grand oblique



# Grand oblique



# Petit oblique

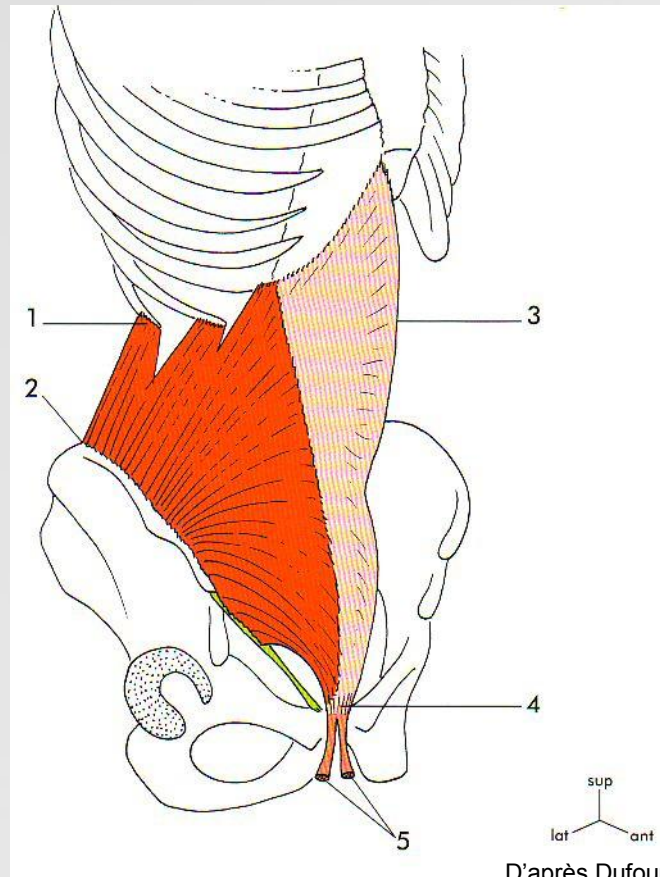
(oblique interne)

| Origine                                      | Trajet                          | Terminaison  |
|--|---------------------------------|--|
| Crête iliaque 2/3 ant<br>+ ligament inguinal | Oblique en haut et<br>en dedans | 3 dernières côtes, dernier<br>cartilage costal jusqu'à<br>l'os xyphoïde et la ligne<br>blanche |
| <u>Fonction</u> : rotation D et flexion.     |                                 |  |
| <u>Etirement</u> : rotation G et extension   |                                 |  |

## Innervation et vascularisation des abdominaux périphériques

(Cf Grand oblique)

# Petit oblique



# Petit oblique



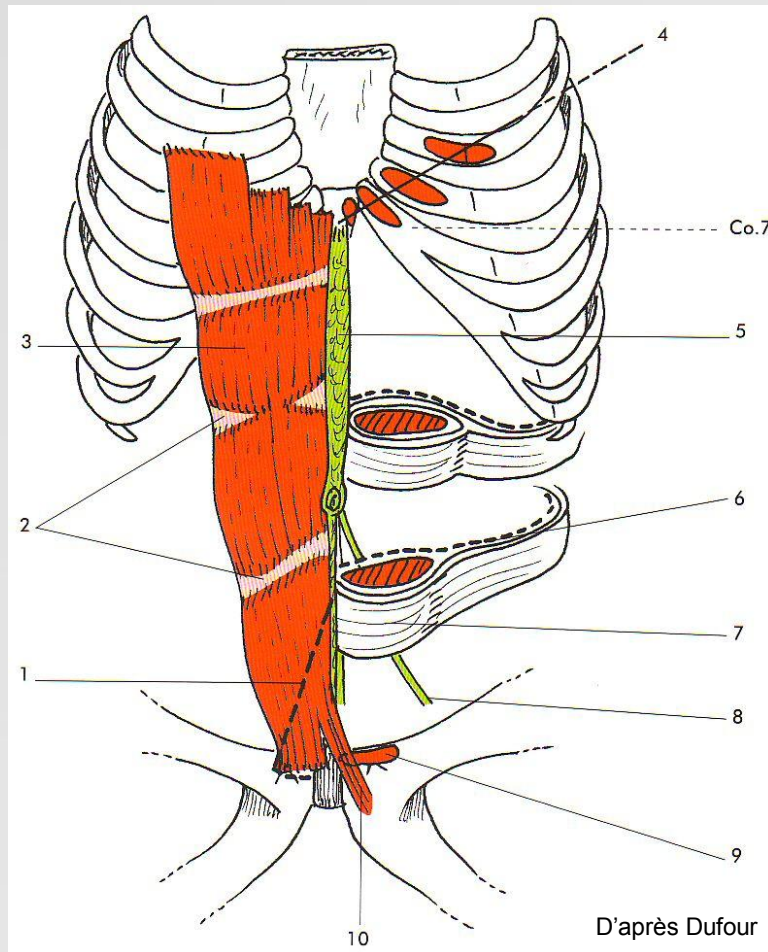
# Grand droit de l'abdomen

| Origine   | Trajet                                 | Terminaison                                 |
|---|--|---|
| Cartilages costaux 5,6,7 et os xyphoïde                                   | Vertical avec des lames aponévrotiques | Branche ilio-pubienne et symphyse pubienne. |
| <u>Fonction</u> : flexion de tronc, muscle explosif                       |  |   |
| <u>Etirement</u> : extension et inclinaison D de tronc. En latéro cubitus |  |   |

## Innervation et vascularisation

(Cf. Grand oblique)

# Grand droit de l'abdomen



# Diaphragme

| Origine   | Trajet           | Terminaison      |
|---|------------------|------------------|
| Cartilage costaux, 6 dernières côtes, corps de D12 à L3   | En deux coupoles | Centre phrénique |
| <b><u>Fonction</u></b> : inspireur  |                  |                  |
| <b><u>Etirement</u></b> : expiration, remontée de la masse viscérale  |                  |                  |
| <b><u>Particularités</u></b> : Inversion de point fixe lors de sa contraction<br>Relation intime avec la sphère viscérale<br>Artère aorte, veine cave inf et œsophage le traversent |                  |                  |

## Innervation et vascularisation

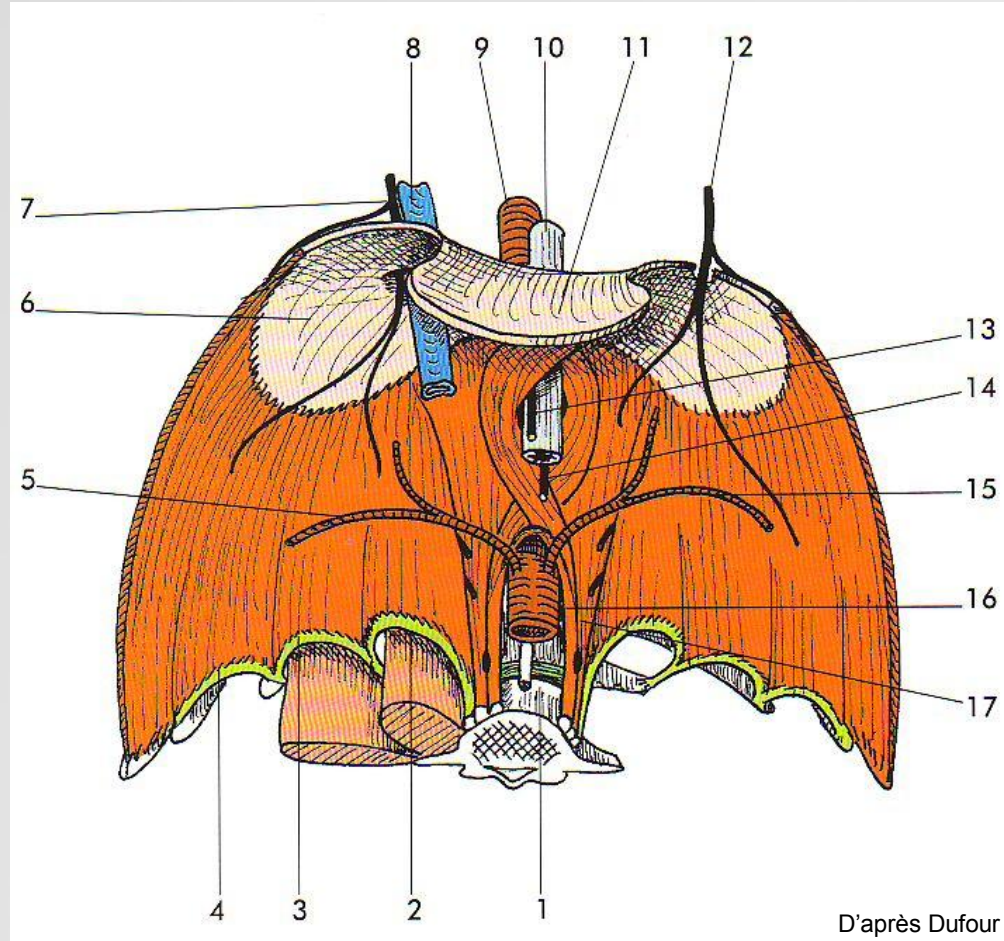
Nerfs - nerfs phréniques droit et gauche (et les 6 derniers nerfs intercostaux pour la proprioception)

Racines - C4 (parfois C3 ou C5)<sup>42</sup>

Artères - artères phréniques droite et gauche, artères thoracique interne

- artères accessoires : intercostales, médiastinales

# Diaphragme



# Diaphragme



# Diaphragme

